

Mitsch Matsch Memo

Bastelanleitung:

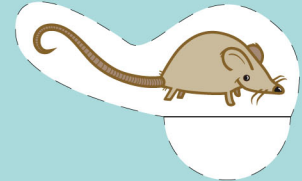
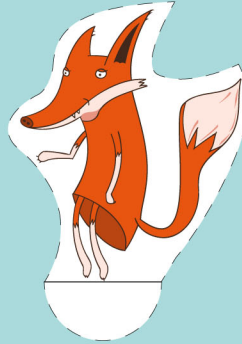
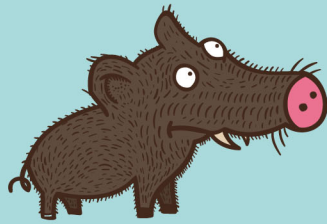
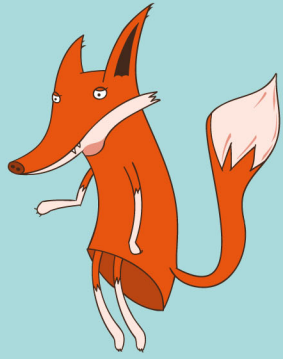
- 1 Dieses PDF Dokument ausdrucken (Kurzbehl meist strg+P)
- 2 Jeweils 1x Vorderseite und 1x Rückseite zusammenkleben
Tipp: Mit einem dünnen Karton dazwischen heben die Kärtchen länger
- 3 Die Kärtchen entlang der Linien ausschneiden
- 4 Fertig. Jetzt kann gespielt werden!

Wie wird gespielt:

Der jüngste Spieler darf beginnen.

Es werden immer 2 Kärtchen aufgedeckt, diese versucht sich jeder zu merken.

Wer 2 gleiche Kärtchen aufdeckt, darf diese auf seinen Stapel legen und es gleich noch einmal versuchen. Gewonnen hat, wer am Ende die meisten Pärchen auf seinem Stapel hat. Viel Spaß beim Spielen!





Förreise in den

WALD

Förreise in den

WALD

Förreise in den

WALD

Förreise in den

WALD

Förreise in den

WALD

Förreise in den

WALD

Förreise in den

WALD

Förreise in den

WALD

Förreise in den

WALD

Förreise in den

WALD

Förreise in den

WALD

Förreise in den

WALD

Förreise in den

WALD

Förreise in den

WALD

Förreise in den

WALD

Förreise in den

WALD

Förreise in den

WALD

Förreise in den

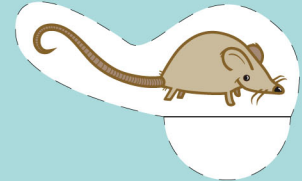
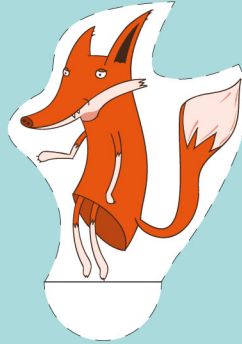
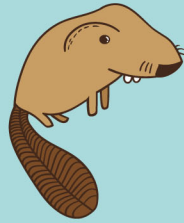
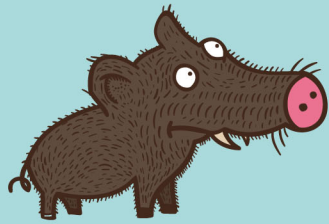
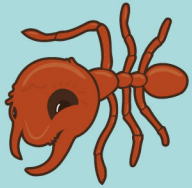
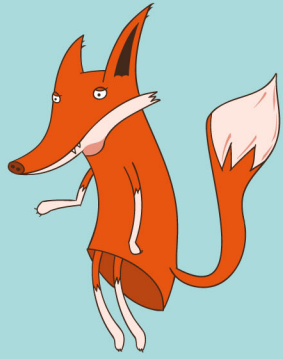
WALD

Förreise in den

WALD

Förreise in den

WALD





Förreise in den

WALD

Förreise in den

WALD

Förreise in den

WALD

Förreise in den

WALD

Förreise in den

WALD

Förreise in den

WALD

Förreise in den

WALD

Förreise in den

WALD

Förreise in den

WALD

Förreise in den

WALD

Förreise in den

WALD

Förreise in den

WALD

Förreise in den

WALD

Förreise in den

WALD

Förreise in den

WALD

Förreise in den

WALD

Förreise in den

WALD

Förreise in den

WALD

Förreise in den

WALD

Förreise in den

WALD